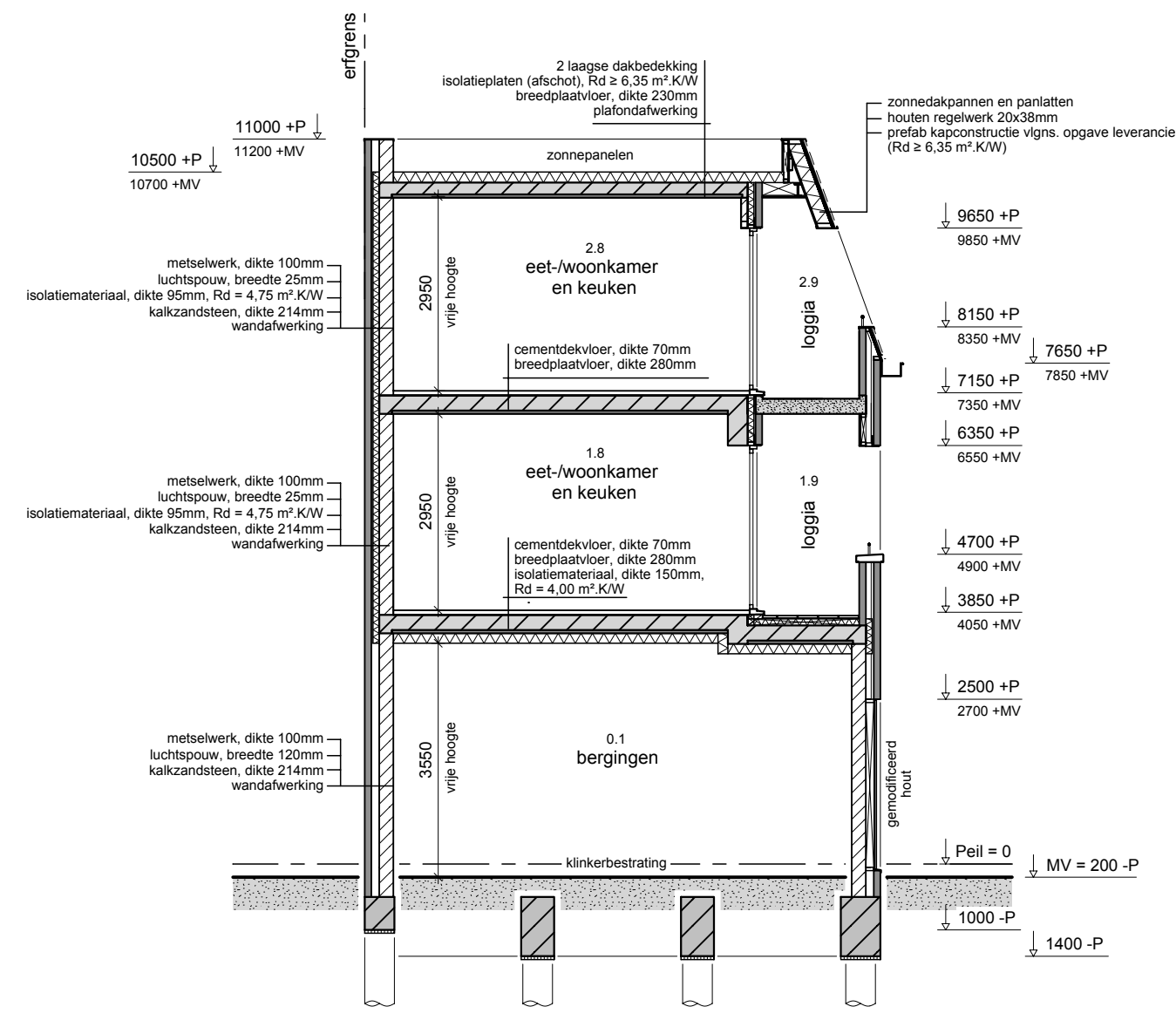


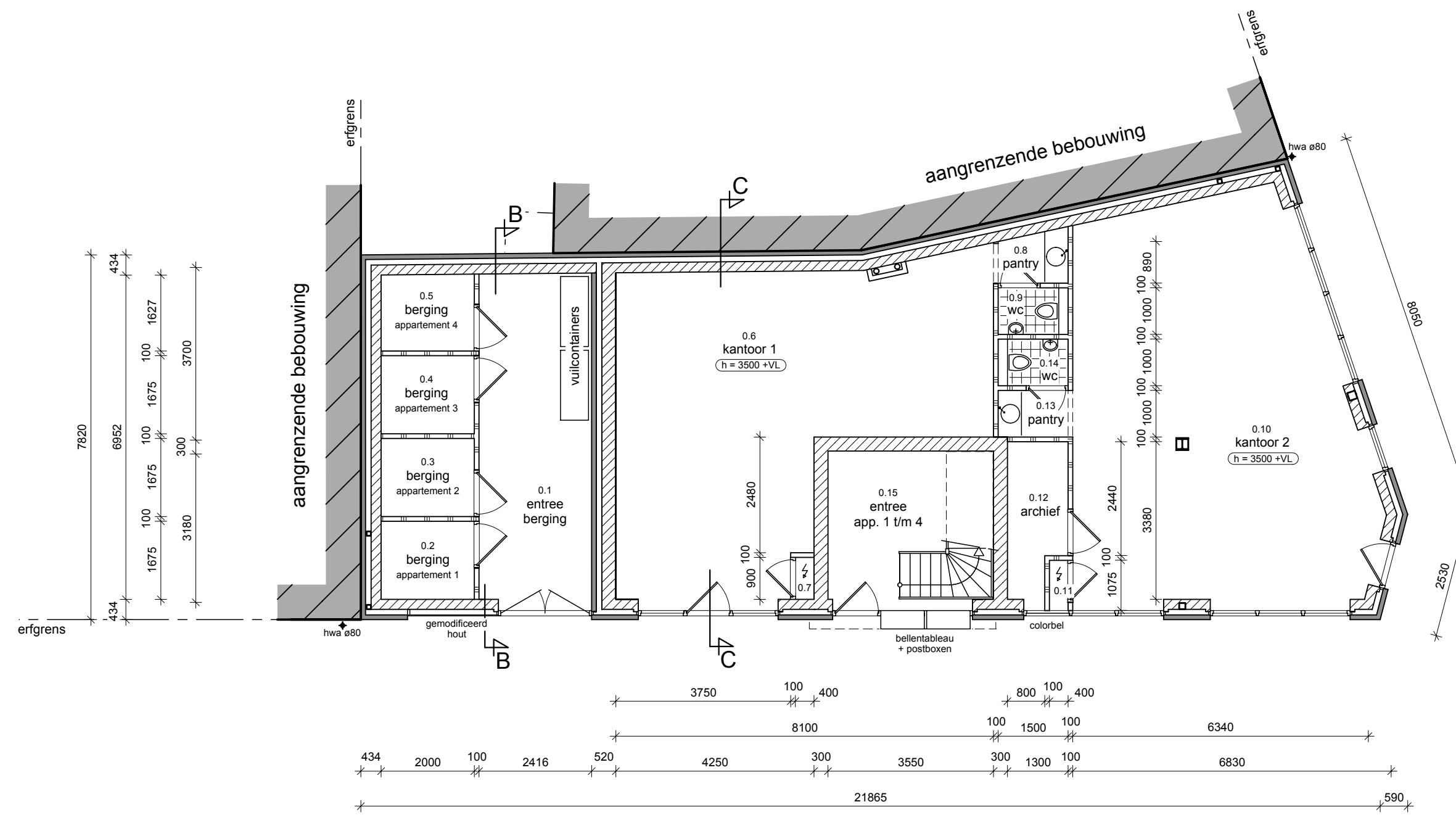


Voorgevel nieuw

Rechter zijgevel nieuw



Doorsnede B-B



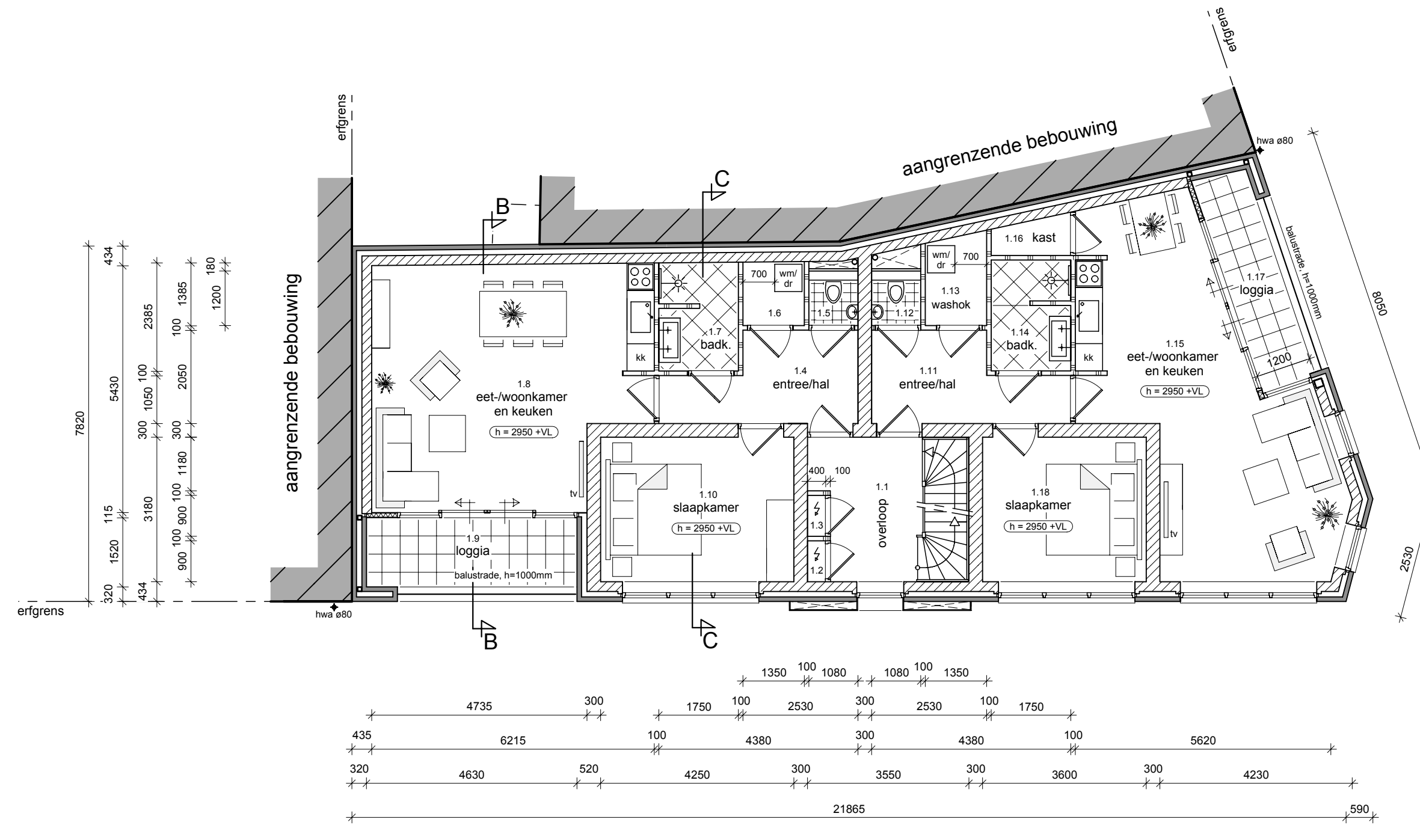
Begane grond nieuw

**Zonnepanelen**  
Op het plat dak van de berging achter worden 78,00 m<sup>2</sup> zonnepanelen geplaatst. Oriëntatie Zuidwest. Hellingshoek 30 graden. Uitvoeren volgens leverancier  
Zonnepanelen kunnen vergunningsvrij worden geplaatst volgens artikel 2 lid 6 bijlage II van de BOR.

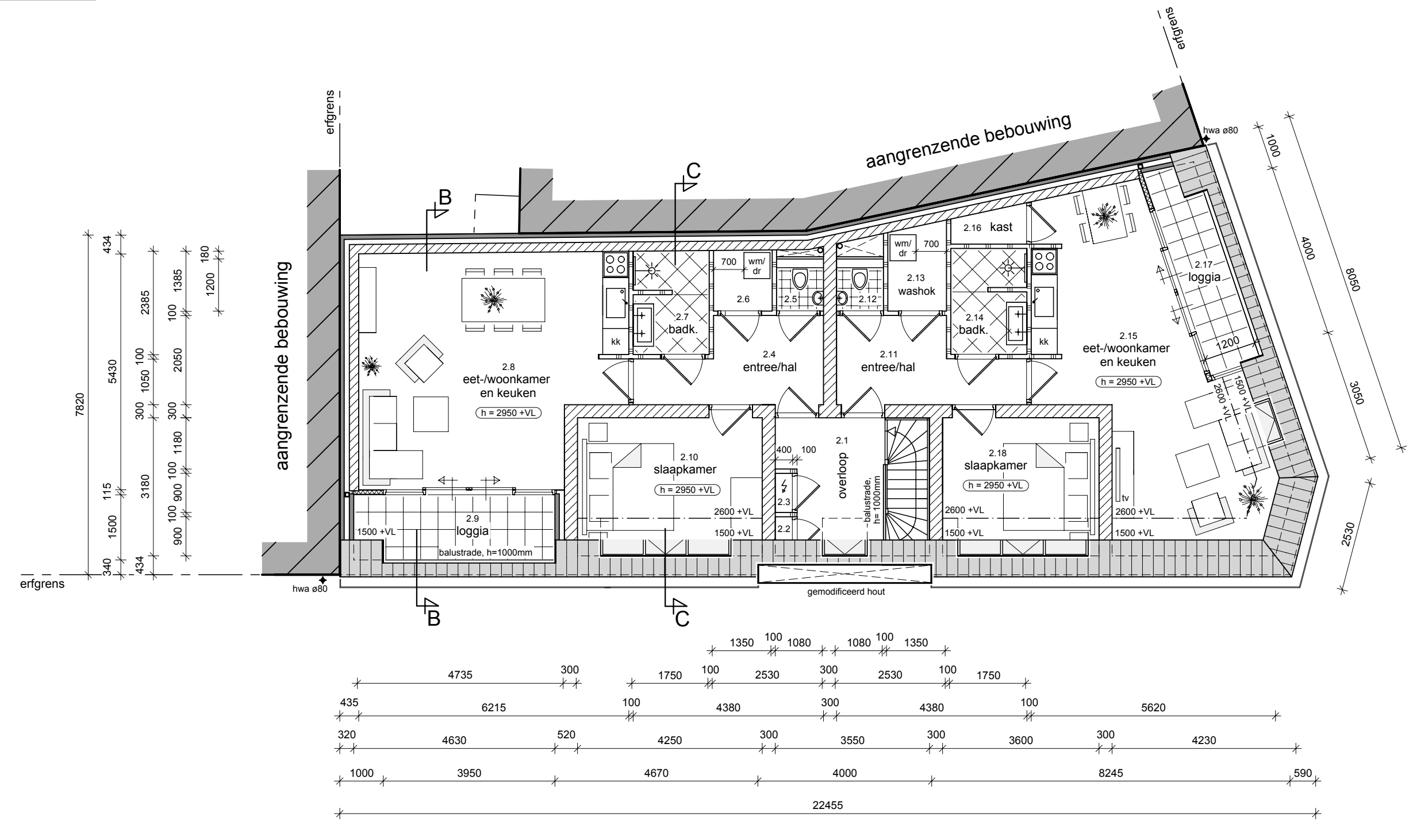
**EPG-berekening**  
De energieprestatiecoëfficiënt is 0,396 (zie berekening)

**Meterkast en mantelbuizen**  
De meterkast inrichten en mantelbuizen aanbrengen volgens de voorschriften van de plaatselijke nutsbedrijven. Volgens NEN 2768.  
Achterwand meterkast 18mm multiplex.

**Wand-afwerking**  
**Toiletruimte:**  
Gehele vloer betegelen  
Wandtegels tot 1,2m + vloer  
**Badruimte:**  
Gehele vloer betegelen  
Wandtegels tot 2,1m + vloer



1e Verdieping nieuw  
3850 +P



2e Verdieping nieuw  
7150 +P

Onderdeel	Materiaal	Kleur
metselwerk	baksteen (stucwerk)	gebroken wit
gevelbekleding	gemiddeld hout	bruin
kozijnen	kunststof	antraciet
ramen/deuren	kunststof	antraciet
goot	zink	natuur
dakbedekking	bitumen	zwartgrijs
dakbedekking (hellend)	zonnepanelen	zwart

**Afmetingen van het bouwwerk**

Bebouwde oppervlakte	: 182,50 m <sup>2</sup>
voor uitvoering van de werkzaamheden	: 182,50 m <sup>2</sup>
Bouwoveroppervlakte	: 365,00 m <sup>2</sup>
voor uitvoering van de werkzaamheden	: 365,00 m <sup>2</sup>
Bruto inhoud	: 1300,00 m <sup>3</sup>
voor uitvoering van de werkzaamheden	: 1300,00 m <sup>3</sup>
na uitvoering van de werkzaamheden	: 1932,75 m <sup>3</sup>

**Bescherming tegen ratten en muizen**  
Voor het tegengaan van het binnendringen van ratten en muizen dient men de voorschriften te hanteren volgens BB. Afd. 3.10.

Nr.	Omschrijving	Ruimteben.	Opp.
<b>Begane grond:</b>			
0.1	entree berging	verkeers-/ buitenruimte	17,35 m <sup>2</sup>
0.2	berging app. 1	bergruimte	3,35 m <sup>2</sup>
0.3	berging app. 2	bergruimte	3,35 m <sup>2</sup>
0.4	berging app. 3	bergruimte	3,35 m <sup>2</sup>
0.5	berging app. 4	bergruimte	3,35 m <sup>2</sup>
0.6	kantoor 1	verbleefruimte	44,45 m <sup>2</sup>
0.7	meterkast	meterruimte	0,35 m <sup>2</sup>
0.8	pantry	verkeersruimte	1,60 m <sup>2</sup>
0.9	toilet	toiletruimte	1,50 m <sup>2</sup>
0.10	kantoor 2	verbleefruimte	51,80 m <sup>2</sup>
0.11	meterkast	meterruimte	0,45 m <sup>2</sup>
0.12	archief	bergruimte	4,00 m <sup>2</sup>
0.13	pantry	verkeersruimte	1,50 m <sup>2</sup>
0.14	toilet	toiletruimte	1,50 m <sup>2</sup>
0.15	entree app.	verkeersruimte	12,00 m <sup>2</sup>
<b>1e Verdieping:</b>			
1.1	overloop	verkeersruimte	6,90 m <sup>2</sup>
1.2	meterkast	meterruimte	0,35 m <sup>2</sup>
1.3	meterkast	meterruimte	0,35 m <sup>2</sup>
1.4	entreehal	verkeersruimte	7,35 m <sup>2</sup>
1.5	toilet	toiletruimte	1,30 m <sup>2</sup>
1.6	technische ruimte	technische ruimte	1,90 m <sup>2</sup>
1.7	badkamer	badruimte	4,10 m <sup>2</sup>
1.8	eet-/woonkamer en keuken	verbleefruimte	31,00 m <sup>2</sup>
1.9	loggia	buitenruimte	6,95 m <sup>2</sup>
1.10	slaapkamer	verbleefruimte	13,70 m <sup>2</sup>
1.11	entreehal	verkeersruimte	7,35 m <sup>2</sup>
1.12	toilet	toiletruimte	1,30 m <sup>2</sup>
1.13	technische ruimte	technische ruimte	2,65 m <sup>2</sup>
1.14	badkamer	badruimte	4,20 m <sup>2</sup>
1.15	eet-/woonkamer en keuken	verbleefruimte	31,40 m <sup>2</sup>
1.16	kast	bergruimte	1,50 m <sup>2</sup>
1.17	loggia	buitenruimte	5,85 m <sup>2</sup>
1.18	slaapkamer	verbleefruimte	11,65 m <sup>2</sup>
<b>2e Verdieping:</b>			
2.1	overloop	verkeersruimte	6,25 m <sup>2</sup>
2.2	meterkast	meterruimte	0,35 m <sup>2</sup>
2.3	meterkast	meterruimte	0,35 m <sup>2</sup>
2.4	entreehal	verkeersruimte	1,35 m <sup>2</sup>
2.5	toilet	toiletruimte	1,30 m <sup>2</sup>
2.6	technische ruimte	technische ruimte	1,90 m <sup>2</sup>
2.7	badkamer	badruimte	4,10 m <sup>2</sup>
2.8	eet-/woonkamer en keuken	verbleefruimte	31,00 m <sup>2</sup>
2.9	loggia	buitenruimte	6,65 m <sup>2</sup>
2.10	slaapkamer	verbleefruimte	12,15 m <sup>2</sup>
2.11	entreehal	verkeersruimte	7,35 m <sup>2</sup>
2.12	toilet	toiletruimte	1,30 m <sup>2</sup>
2.13	technische ruimte	technische ruimte	2,65 m <sup>2</sup>
2.14	badkamer	badruimte	4,20 m <sup>2</sup>
2.15	eet-/woonkamer en keuken	verbleefruimte	28,50 m <sup>2</sup>
2.16	kast	bergruimte	1,50 m <sup>2</sup>
2.17	loggia	buitenruimte	5,45 m <sup>2</sup>
2.18	slaapkamer	verbleefruimte	10,30 m <sup>2</sup>

**Algemene eisen**

Beschermen tegen geluid van buiten	volgens NEN 5077:2006
Wering van vocht van buiten	volgens NEN 2776:1991
Electriciteitsvoorzieningen	volgens NEN 1010:2007
Drinkwatervoorzieningen	volgens NEN 1006:2002

Tevens dienen alle installaties te worden aangebracht met aanvullende eisen van de plaatselijke nutsbedrijven.

**Legenda**

—	Schoonmetselwerk	hwa	hemelwaterafvoer
—	Houtskelbouw	os	ontstoppingsstuk
—	Dragende binnenwand	stf	standleiding
—	Lichte scheidingswand	wc	watercloset
—	Beton	ur	urinoir
—	Isolatiemateriaal	f	fontein
—	Bestaande wandconstructie	aanr	aanrecht
—	Stormanker	vw	vaatwasmachine
—	Haakanker	wm	wasmachine
—	Koppelsanker	sp	schroefput
—	Grifhoeksanker	wst	wastafel
—	Muurplaatanker	bd	badkuip
—		db	douchebak
—		cv	centraal verwarmingstoestel
—		mv	mechanische ventilatie-unit

**Vloerafscheiding t.p.v. trap**  
De afscheiding t.p.v. de randen van de verdiepingvloer heeft een hoogte van 1 m, de afscheiding heeft geen openingen met een breedte groter dan 0,5 m en heeft tot een hoogte van 0,7 m boven de vloer geen openingen met een breedte groter dan 0,1 m.  
Tevens is er geen opstapmogelijkheid aanwezig tussen 0,2 m en 0,7 m boven de vloer.

**Algemene eisen t.b.v. nieuwe trappen + leuningen**  
Trappen: hoogte trap -> 3,85 m  
oprede -> 0,21 m  
aanrede -> 0,185 m  
vrije hoogte -> 2,10 m  
vrije breedte -> 0,80 m  
De bovenkant van de leuning ligt, gemeten boven de voorkant van het tredevlak van de trap op een hoogte van ten minste 0,80 m en ten hoogste 1,00 m.

**Algemene eisen t.b.v. Inbraakwerendheid**  
Deuren, ramen en kozijnen die bereikbaar zijn voor inbraak, hebben een volgens NEN 5096:2011 bepaalde inbraakwerendheid die voldoet aan weerstandsklasse 2.

**Lucht dichtheid constructie**  
Een uitwendige scheidingsconstructie mag ter beperking van warmteverlies geen grotere luchtstroom hebben van 0,2 m/s. Volgens NEN 2886.

**Algemene eisen t.b.v. Vrije doorgang**  
Alle binnen- en buitendeuren dienen volgens BB. Afd. 4.4, een vrije doorgang van minimaal 850 x 2300mm te hebben.

**Toegankelijkheidssector**  
De vloer ter plaatse van een toegang van een toegankelijkheidssector heeft een hoogtevverschil met het aansluitende terrein ter plaatsen van de toegang, dat niet groter is dan 0,02 m.

**Isolerende beglazing**  
Isolerende beglazing in alle kozijnen, ramen en deuren met 10 jarig-garantiecertificaat, plaatsing volgens NEN 3569.

**Kunststof of aluminium kozijnen**  
Bij toepassing van kunststof of aluminium kozijnen in overleg met de leverancier houten stelkozijnen inmetelen, de kozijnen 2x conserveren, aan de binnenzijde van het buitenspouwblad d.p.c. stroken breed 100mm toepassen.

**BURO SUTORIUS**  
UTILITEITS- EN WONINGBOUW  
Burgemeester Sutoriusstraat 151  
4813 PP Breda  
Tel: 076 - 5212333  
Fax: 076 - 5204638  
E-mail: info@burosutorius.com

Dit ontwerp is en blijft eigendom van Buro Sutorius en mag zonder onze schriftelijke toestemming niet worden vermenigvuldigd.

Opdrachtgever: Dhr. A.F.M. Maas, St. Lambertuslaan 20, 6212 AT Maastricht

Project: Realiseren van twee kantoren en vier appartementen, hoek Noord-Besterdstraat 70 / Besterdplein 1, 5037 LW te Tilburg

Onderwerp	: Bestektekening (nieuwe situatie)	Schaal	: 1 : 100	Datum	: 06 - 12 - '19
Getekend door	: NH	Tekening nr.:	: 19 076 - 2	Formaat	: 1050 x 841